

Sanierung Sporthalle - Sebastian-Kneip-Grundschule Saubach

Ingenieur-Planungs-Gesellschaft mbH

Beratung · Planung · Bauleitung

- Heizungstechnik
- Klimasysteme
- Lüftungstechnik
- Stark- und Schwachstrom
- Sanitärtechnik
- Solaranlagen
- Kommunikationstechnik
- Sicherheitstechnik
- Computervernetzung
- Labortechnik

Tel.: 03641 449227

Fax.: 03641 449228

E-Mail: kontakt@ipg-jena.de

www.ipg-jena.de



Auftraggeber: Verbandsgemeinde An der Finne

Zeitraum: Januar 2012 bis März 2013

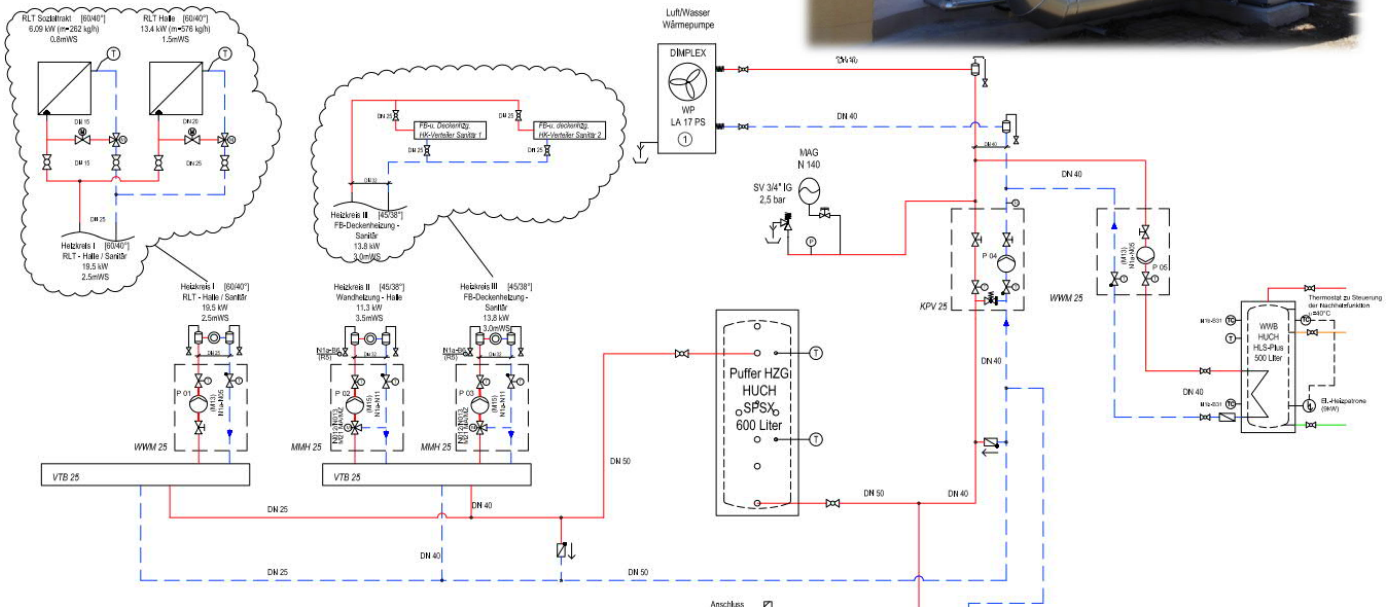
Kosten: 167.200,00 €

Umfang der Maßnahme: Planung der Gewerke Heizungs-, Lüftungs-,
Sanitär- und Elektrotechnik

Luft-Wasser-WP mit FOL (RLT) vor
Ansaugung



Anlagenschema HZG
Luft-Wasser-WP mit Ergänzung
Nahwärmeverbund aus Schule



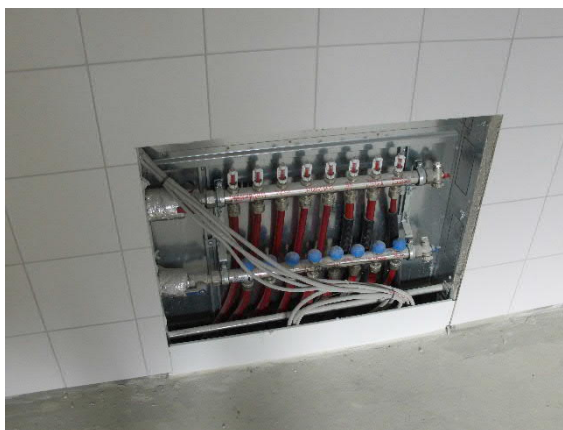
Pumpengruppen HZG



HK-Verteiler Wandheizung Sporthalle
Hinter Prallwand



HK-Verteiler FBH Sanitärtrakt



Lüftung Sporthalle und Sanitärtrakt

